

ROŚLINY NASIENNE:

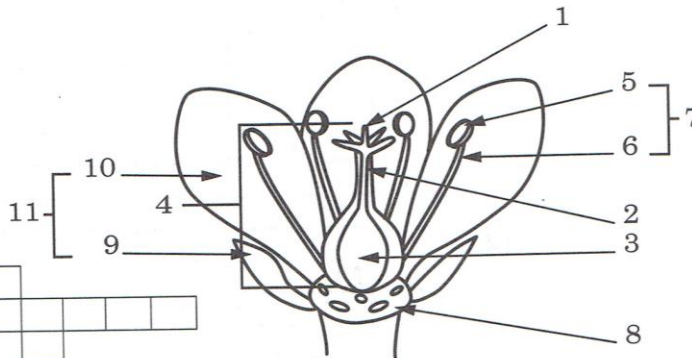
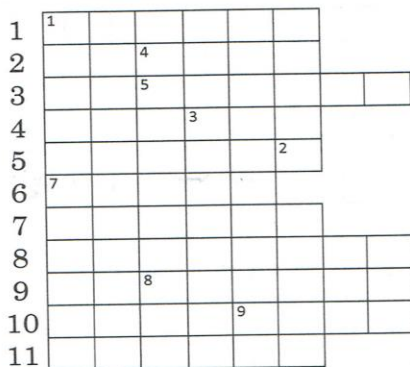
nagonasienne

- drzewa głównie iglaste
- niektóre krzewy

okrytonasienne

- drzewa liściaste
- krzewy
- rośliny zielne

Zadanie 1. Na podstawie ilustracji wpisz do krzyżówki właściwe określenia. Odczytaj i wyjaśnij hasło.



1	2	3	4	5	6	7	8	9

Wyjaśnienie:

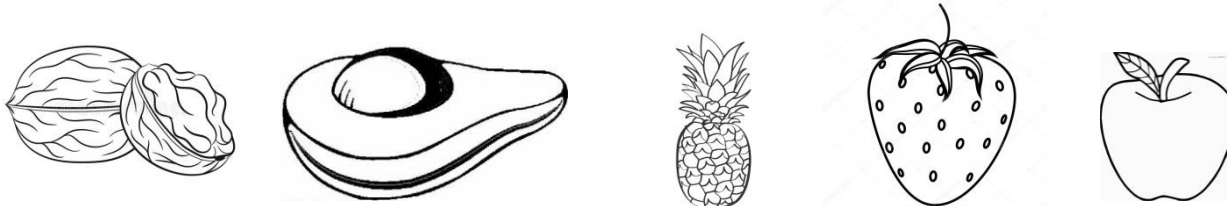
Zad. 2 W jaki sposób kwiaty mogą być zapylane? Wstaw +

Cechy kwiatu	Rośliny wiatropylne	Rośliny owadopylne
Drobny i zielony okwiat		
Duży i kolorowy okwiat		
Słodki nektar		
Pręciki z długimi nitkami		
Lekki pyłek, duża ilość pyłku		
Lepki pyłek		

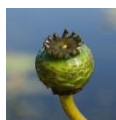
Zad.3 Rozmnażanie roślin okrytonasiennych: Połącz w pary.

1. kwitnienie	Zalążek przekształca się w nasienie, a ściana zalażni – w owocnię.
2.zapylenie	Dojrzała roślina wytwarza kwiaty.
3.zapłodnienie	Szpaki zjadają soczyste owoce, w których są nasiona.
4.powstanie owocu	Owady przenoszą ziarna pyłku z pręcików na słupki.
5.przenoszenie owocu	Z nasiona wyrasta nowa roślina.
6. kiełkowanie nasion	Komórka plemnikowa łączy się z komórką jajową.

Zad.4 Owoce – pokoloruj ołówkiem owocnię mięsistą, a na zielono owocnię suchą



Zad. Jak przenoszone są owoce? Podkreśl na zielono – przez wiatr, na czerwono – przez zwierzęta, na niebiesko – przez wodę



Lilia wodna

