

ZESPÓŁ SZKOLNO – PRZEDSZKOLNY W KRUSZYNI

---

**SZCZEGÓŁOWE PROCEDURY REAGOWANIA W SZKOLE  
W SYTUACJI CYBERPRZEMOCY**



Jednym z ważnych zadań szkoły jest przygotowanie i stosowanie algorytmu interwencji w przypadku cyberprzemocy, uwzględniającego potrzeby i realia szkolne. Proponowana poniżej procedura zawiera zasady postępowania pracowników szkoły w sytuacji ujawnienia cyberprzemocy. Jest podpowiedzią, jak i kiedy nauczyciele (dyrektor szkoły) powinni reagować wobec ofiar, sprawców i świadków oraz w jaki sposób współpracować z rodzicami tych uczniów.

### **I. Ujawnienie przypadku cyberprzemocy**

Informacja o tym, że w szkole miała miejsce cyberprzemoc, może pochodzić z różnych źródeł. Osobą zgłaszającą fakt prześladowania może być poszkodowany uczeń, jego rodzice lub inni uczniowie – świadkowie zdarzenia, nauczyciele. Niezależnie od tego, kto zgłasza przypadek cyberprzemocy, procedura interwencyjna obejmuje:

- udzielenie wsparcia ofierze przemocy;
- zabezpieczenie dowodów i ustalenie okoliczności zdarzenia;
- wyciągnięcie konsekwencji wobec sprawcy przemocy oraz praca nad zmianą postawy ucznia.

### **II. Ustalenie okoliczności zdarzenia**

Wszystkie przypadki przemocy, a więc także przemocy z wykorzystaniem mediów elektronicznych, powinny zostać właściwie zbadane, zarejestrowane i udokumentowane.

1. Jeśli wiedzę o zajściu posiada nauczyciel nie będący wychowawcą, powinien przekazać informację wychowawcy klasy, który w formie **notatki służbowej** informuje o fakcie pedagoga szkolnego i dyrektora. W notatce powinny być wyszczególnione załączniki-dowody, wydruki nagrania itp.
2. Pedagog szkolny i dyrektor wspólnie z wychowawcą powinni dokonać analizy zdarzenia i zaplanować dalsze postępowanie.
3. Do zadań szkoły należy także ustalenie okoliczności zdarzenia i ewentualnych świadków.

### **III. Zabezpieczenie dowodów**

#### **1. Wszelkie dowody cyberprzemocy powinny zostać zabezpieczone i zarejestrowane.**

Należy zanotować datę i czas otrzymania materiału, treść wiadomości oraz, jeśli to możliwe, dane nadawcy (nazwę użytkownika, adres e-mail, numer telefonu komórkowego itp.) lub adres strony www, na której pojawiły się szkodliwe treści czy profil.

2. Takie zabezpieczenie dowodów nie tylko ułatwi dalsze postępowanie dostawcy usługi (odnalezienie sprawcy, usunięcie szkodliwych treści z serwi-su), ale również stanowi materiał, z którym powinny się zapoznać wszystkie zaangażowane w sprawę osoby: dyrektor i pedagog szkolny, rodzice, a wreszcie policja, jeśli doszło do złamania prawa.

### **Rejestracja dowodów cyberprzemocy**

W kwestii rejestracji dowodów cyberprzemocy należy poprosić o pomoc nauczycieli informatyki.

### **IV. Identyfikacja sprawcy**

Jeśli ustalenie sprawcy nie wiąże się z większymi problemami to sprawa jest prosta. Może się zdarzyć, że ustalenie sprawcy na etapie postępowania szkolnego jest niemożliwe. W takiej sytuacji należy powiadomić pedagoga szkolnego a ten we współpracy z kierownikiem administracyjnym MZS 2 kontaktuje się z dostawcą usługi w celu usunięcia z sieci kompromitujących lub krzywdzących materiałów. Do podjęcia takiego działania zobowiązuje administratora serwisu art. 14 Ustawy z dnia 18 lipca 2002 r. o świadczeniu usług drogą elektroniczną.

**W przypadku, gdy zostało złamane prawo, a tożsamości sprawcy nie udało się, ustalić należy bezwzględnie skontaktować się z policją.**

### **V. Działania wobec sprawcy cyberprzemocy**

Gdy sprawca cyberprzemocy jest znany i jest on uczniem szkoły, wychowawca pełniący w szkole rolę koordynatora działań wychowawczych wobec uczniów wymagających szczególnej uwagi powinien podjąć dalsze działania.

#### **1. Rozmowa z uczniem-sprawcą przemocy o jego zachowaniu:**

- celem rozmowy powinno być ustalenie okoliczności zajścia, wspólne zastanowienie się nad jego przyczynami i poszukanie rozwiązania sytuacji konfliktowej;
- sprawca powinien otrzymać jasny i zdecydowany komunikat o tym, że szkoła nie akceptuje żadnych form przemocy;
- należy omówić z uczniem skutki jego postępowania i poinformować o konsekwencjach regulaminowych, które zostaną wobec niego zastosowane;
- sprawca powinien zostać zobowiązany do zaprzestania swojego działania i usunięcia z sieci szkodliwych materiałów;
- ważnym elementem rozmowy jest też określenie sposobów zadośćuczynienia wobec ofiary cyberprzemocy;

- jeśli w zdarzeniu brała udział większa grupa uczniów, należy rozmawiać z każdym z nich z osobna, zaczynając od lidera grupy;
- **nie należy konfrontować sprawcy i ofiary cyberprzemocy.**

#### **VI. Powiadomienie rodziców sprawcy i omówienie z nimi zachowania dziecka:**

- rodzice sprawcy powinni zostać poinformowani o przebiegu zdarzenia i zapoznani z materiałem dowodowym, a także z decyzją w sprawie dalszego postępowania i podjętych przez szkołę środków dyscyplinarnych wobec ich dziecka;
- w miarę możliwości należy starać się pozyskać rodziców do współpracy i ustalić jej zasady;
- warto wspólnie z rodzicami opracować projekt **kontraktu** dla dziecka, określającego zobowiązania ucznia, rodziców i przedstawiciela szkoły oraz konsekwencje nieprzestrzegania przyjętych wymagań i terminy realizacji zadań zawartych w umowie.

#### **V. Objęcie sprawcy opieką psychologiczno-pedagogiczną:**

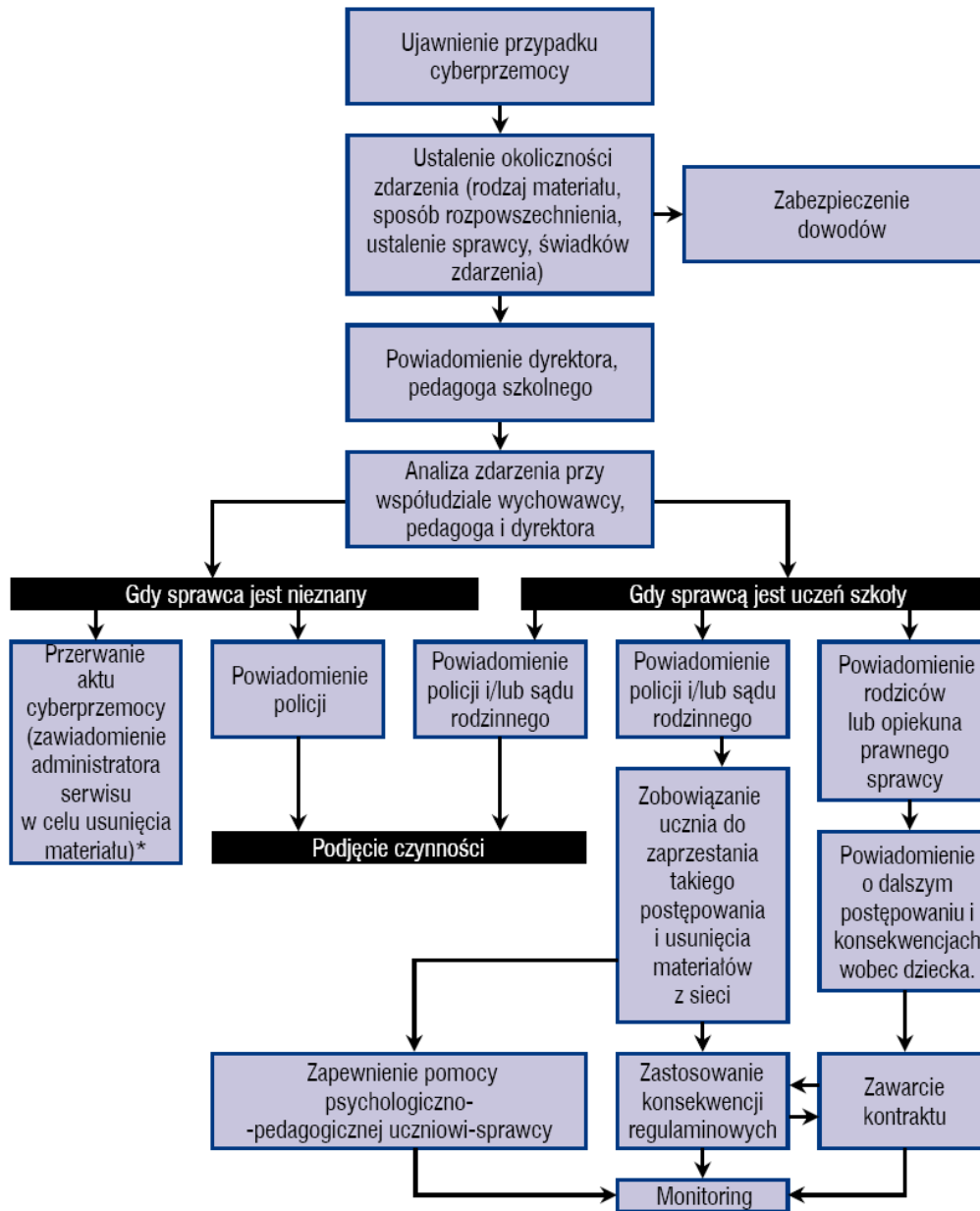
- praca ze sprawcą powinna zmierzać w kierunku pomocy uczniowi w zrozumieniu konsekwencji swojego zachowania, w zmianie postawy i postępowania ucznia, w tym sposobu korzystania z nowych technologii.

#### **VI. Zastosowanie środków dyscyplinarnych wobec sprawcy cyberprzemocy**

1. Cyberprzemoc powinna podlegać sankcjom określonym w wewnętrznych przepisach szkoły.
2. Szkoła może tu stosować konsekwencje przewidziane dla sytuacji „tradycyjnej” przemocy. Warto jednak rozszerzyć repertuar dostępnych środków, np. o czasowy zakaz korzystania ze szkolnej pracowni komputerowej w czasie wolnym i przynoszenia do szkoły akcesoriów elektronicznych (PSP, mp3) itp.
3. Należy pamiętać, iż celem sankcji wobec sprawcy jest:
  - zatrzymanie przemocy i zapewnienie poczucia bezpieczeństwa poszkodowanemu uczniowi;
  - wzbudzenie refleksji na temat swojego zachowania, zrozumienie krzywdy, jaką spowodował, i powstrzymanie przed podobnym zachowaniem w przyszłości;
  - pokazanie społeczności szkolnej, że cyberprzemoc nie będzie tolerowana i że szkoła jest w stanie efektywnie zareagować w tego rodzaju sytuacji.
4. Podejmując decyzję o rodzaju kary, należy wziąć pod uwagę:

- rozmiar i rangę szkody – czy materiał został upubliczniony w sposób pozwalający na dotarcie do niego wielu osobom (określa to rozmiar upokorzenia, jakiego doznaje ofiara), czy trudno jest wycofać materiał z sieci itp.;
- czas trwania prześladowania – czy było to długotrwałe działanie, czy pojedynczy incydent;
- świadomość popełnianego czynu – czy działanie było zaplanowane, a sprawca był świadomy, że wyrządza krzywdę koledze (niektóre akty cyberprzemocy popełniane są nieświadomie lub z niewielką świadomością konsekwencji), jak wiele wysiłku włożył w ukrycie swojej tożsamości itp.;
- motywację sprawcy – należy sprawdzić, czy działanie sprawcy nie jest działaniem odwetowym w odpowiedzi na uprzednio doświadczone prześladowanie;
- rodzaj rozpowszechnianego materiału.

### Procedura reagowania wobec sprawcy cyberprzemocy



## VII. Działania wobec ofiary cyberprzemocy.

### Wsparcie psychiczne

Podobnie jak w przypadku innych form przemocy, ofiara cyberprzemocy potrzebuje pomocy i emocjonalnego wsparcia ze strony dorosłych. Musi także wiedzieć, że szkoła podejmie odpowiednie kroki w celu rozwiązania problemu.

**Podczas rozmowy z uczniem – ofiarą cyberprzemocy:**

- Zapewnij go, że dobrze zrobił, mówiąc Ci o tym, co się stało.
- Powiedz, że widzisz i rozumiesz, że jest mu trudno ujawnić to, co go spotkało.
- Powiedz mu, że nikt nie ma prawa tak się zachowywać wobec niego.
- Zapewnij go, że szkoła nie toleruje żadnej formy przemocy i że postarasz się mu pomóc, uruchamiając odpowiednie procedury interwencyjne.
- Bądź uważny na pozawerbalne przejawy uczuć dziecka – zażenowanie, skrępowanie, wstyd, lęk, przerażenie, smutek, poczucie winy.

---

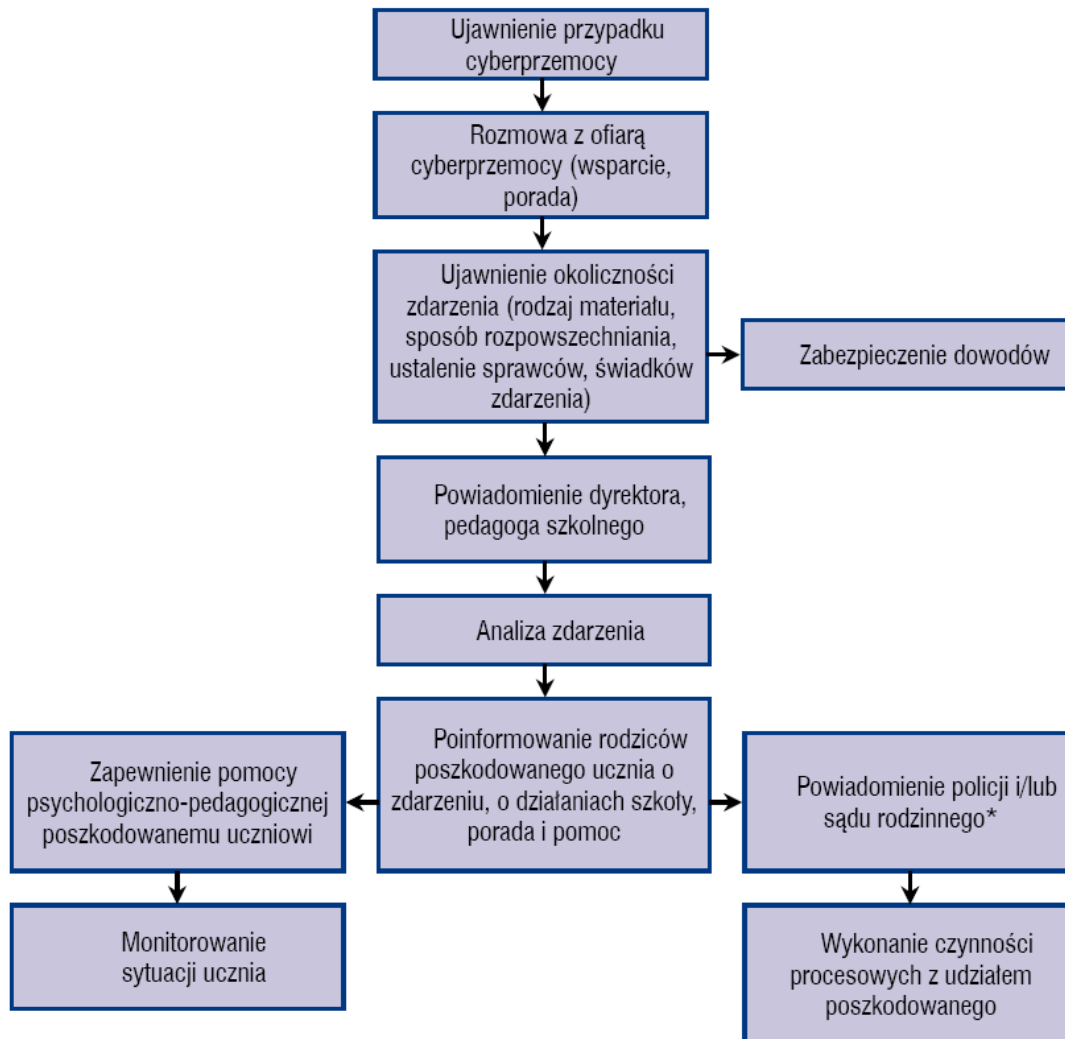
**Porada**

Uczeń będący ofiarą cyberprzemocy powinien otrzymać poradę, jak ma się zachować, aby zapewnić sobie poczucie bezpieczeństwa i nie doprowadzić do eskalacji prześladowania.

**Poradz uczniowi, aby:**

- Nie utrzymywał kontaktu ze sprawcą, nie odpowiadał na maile, telefony itp.
- Nie kasował dowodów: e-maili, SMS-ów, MMS-ów, zdjęć, filmów i przedstawił je Tobie lub innej osobie dorosłej.
- Zastanowił się nad zmianą swoich danych kontaktowych w komunikatorach, zmianą adresu e-mail, numeru telefonu komórkowego itp.
- Jeśli korzysta z komunikatora, to ustawił go tak, żeby nikt spoza listy kontaktów nie mógł się z nim połączyć.

## Procedura reagowania wobec ofiary cyberprzemocy



\* Szkoła jest zobowiązana do powiadomienia policji i/lub sądu rodzinnego w przypadku przestępstw ściganych z urzędu.